



L'innovation et la création



FONDATION
CRÉDIT AGRICOLE
BRIE PICARDIE

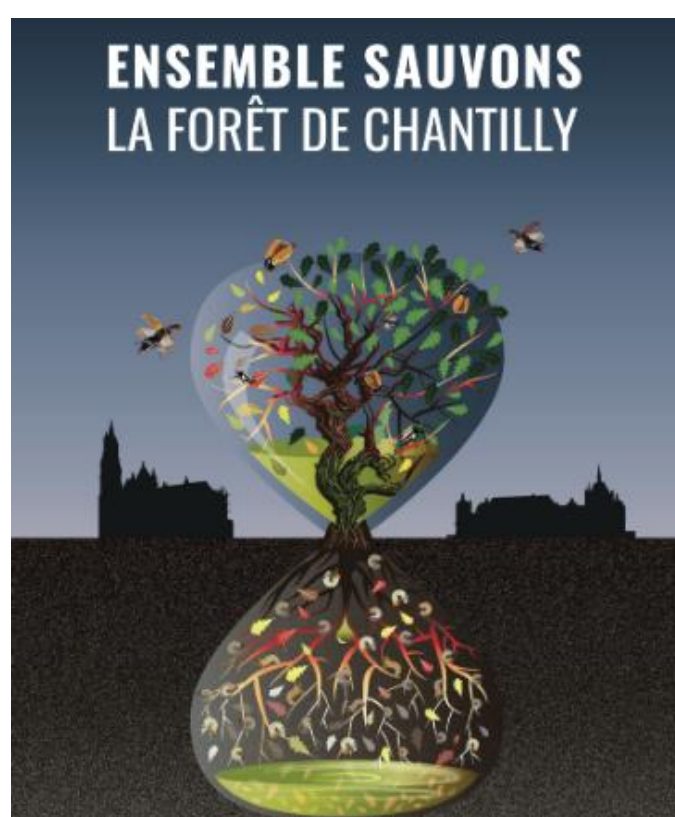


LES PROJETS SOUTENUS



DOMAINE DE CHANTILLY

Programme d'action-recherche en Forêt de Chantilly (60)



Le programme, issu d'une initiative citoyenne et piloté par le Domaine de Chantilly / Fondation d'Aumale, réunit plus de 13 laboratoires et plus de 40 chercheurs. Il vise à faire de la Forêt de Chantilly un laboratoire à ciel ouvert pour comprendre les facteurs entrant en jeu dans la dégradation de l'état des chênes et pour anticiper son évolution. Au-delà de la Forêt de Chantilly, le programme ambitionne de construire des solutions pour « maintenir la forêt vivante dans 50 ans et comprendre les relations sols / arbres ». La Fondation soutient 3 volets du programme : une analyse microbienne du sol de la forêt, la création d'un site internet et l'organisation d'une grande réunion publique pour faire connaître le programme et partager ses résultats.



Création d'un rucher école et d'un parcours de biodiversité (80)



La Fondation a accompagné l'association dans l'installation près d'Amiens d'un rucher école avec la 1ère station VSH de France (les abeilles VSH sont capables de lutter d'elles-mêmes contre le varroa, responsable de 90 % de la mortalité des essaims). Au-delà de produire du miel, ce rucher sera un lieu de formation, en mettant en avant la complémentarité agriculture / apiculture et un outil de communication auprès du grand public et des scolaires. Un parcours pédagogique de biodiversité sera également créé pour démontrer la complémentarité entre les pollinisateurs, la flore naturellement présente sur le site et les plantes cultivées.





**L'innovation
et la création**

LES PROJETS SOUTENUS



LA BRETONNIERE

Acquisition d'un simulateur de conduite d'engins agricoles par l'EPLEFPA La Bretonnière - Chailly-en-Brie (77)



En soutenant l'acquisition du 1er simulateur de conduite complet agriculture et paysage par un CFA de notre territoire, la Fondation participe à enclencher la démarche de transformation numérique de l'enseignement agricole déjà amorcée par de nombreux CFA en France. Le simulateur va permettre de développer le nombre d'heures de conduite des apprenants et les faire ainsi monter en compétence sur la conduite d'engin et l'attelage et le dételage des outils en toute sécurité. Le simulateur pourra également être proposé à terme aux entreprises environnantes comme outil de formation continue pour leur salariés.



**FONDATION
CRÉDIT AGRICOLE
BRIE PICARDIE**